



HAL
open science

Qualité de l'accueil du jeune enfant et anxiété maternelle de séparation

Charles Foxonet

► **To cite this version:**

Charles Foxonet. Qualité de l'accueil du jeune enfant et anxiété maternelle de séparation. Professionnels de la petite enfance, Association "de Fil en Oreille", May 2018, Montpellier, France. <hal-03242778>

HAL Id: hal-03242778

<https://univ-montpellier3-paul-valery.hal.science/hal-03242778v1>

Submitted on 31 May 2021

HAL is a multi-disciplinary open access archive for the deposit and dissemination of scientific research documents, whether they are published or not. The documents may come from teaching and research institutions in France or abroad, or from public or private research centers.

L'archive ouverte pluridisciplinaire HAL, est destinée au dépôt et à la diffusion de documents scientifiques de niveau recherche, publiés ou non, émanant des établissements d'enseignement et de recherche français ou étrangers, des laboratoires publics ou privés.



HAL Authorization



QUALITÉ DE L'ACCUEIL DU JEUNE ENFANT ET ANXIÉTÉ MATERNELLE DE SÉPARATION

Charles FOXONET, Marie-Paule HORRAS, Sylvie PULIDORI¹, Raphaël TROUILLET, Lionel BRUNEL²

Intervention : C. Foxonet

¹ Préfis L-R, Laboratoire Corhis EA 7400 Université Montpellier III et Université Via Domitia (Perpignan)

² Laboratoire Epsylon EA 4556 Université de Montpellier

Cette recherche a été financée dans le cadre du Pôle Ressources Recherche/Formation/Intervention sociale Préfis Languedoc-Roussillon (DGAS/DRJSCS)

Qualité de l'accueil

Une histoire ancienne...

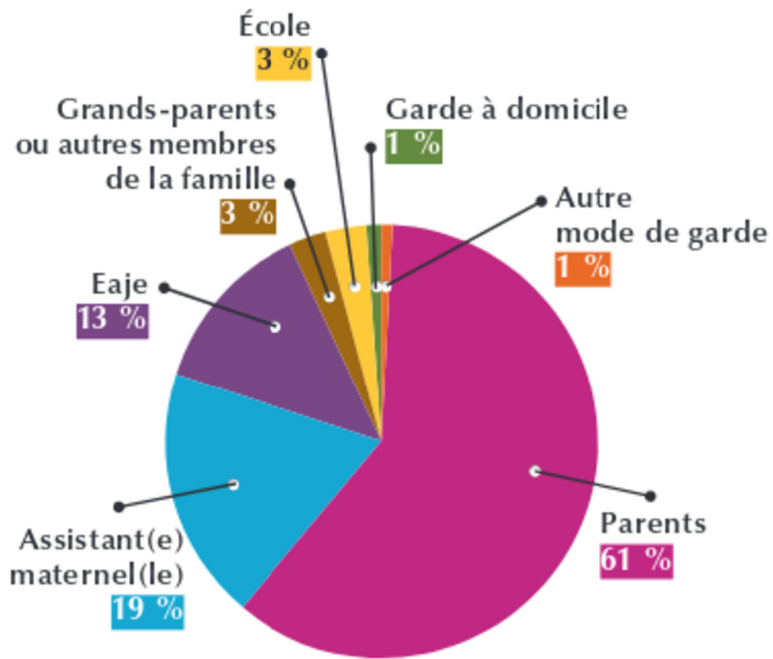
- Création des crèches en 1844 pour prendre soin de l'enfant entre la naissance et 3 ans lorsque la mère travaille (alternative à la mise en nourrice, à l'abandon, l'infanticide).
-
- Les soins que l'enfant reçoit à la crèche doivent être des « **soins hygiéniques et moraux** » (*Décret 2 mai 1897, article 1er « soins alimentaires, hygiéniques et médicaux » ; Dictionnaire de la vie pratique à la ville et à la campagne, 1876*)
-

Qualité de l'accueil

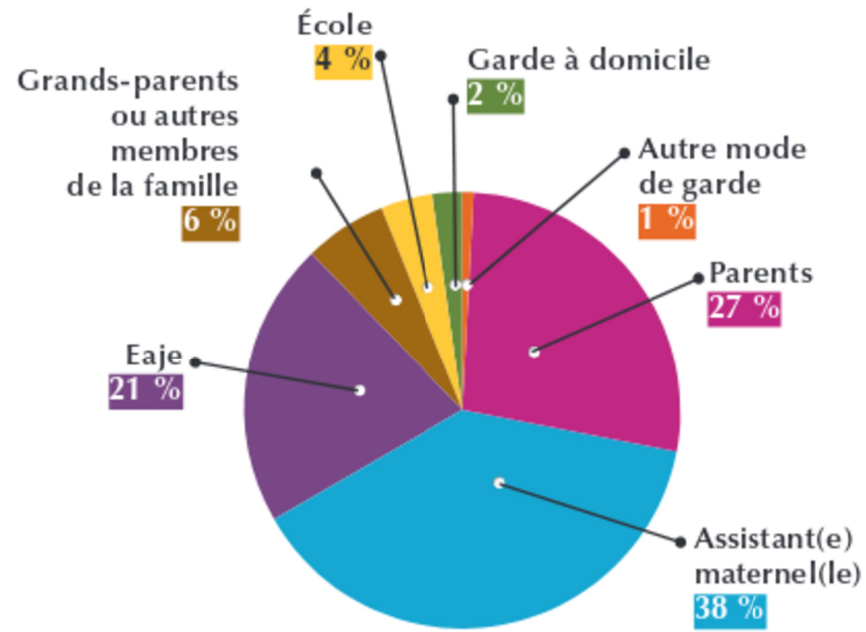
- La qualité prend en compte uniquement le soin physiologique, l'aspect psychologique est absent
 - Le personnel est composé de bénévoles et de berceuses. Les personnels spécialisés n'apparaîtront qu'à partir des années 1950 :
 - **1947** : D.E. de Puéricultrice et création des auxiliaires de puériculture
 - **1955** : Psychologues
 - **1961** : D. de Jardinières d'enfants des crèches.
- L'essentiel pour l'enfant est le milieu familial et la relation mère-enfant
 - Dès leur création on critique les crèches qui risquent de briser le lien de famille en séparant la mère de son enfant
 - En 2016, 76 % des familles estiment que les parents sont le mode de garde le plus adapté entre 0 et 6 mois et 2 % la crèche. 40 % entre 6 et 12 mois et 27 % la crèche (*CNAF, 2015*).
-



Elèves du cours pratique frobelien au jardin de Montrouge, 1912-1913



Modes d'accueil principal des enfants de moins de 3 ans



Modes d'accueil principal des enfants de moins de 3 ans dont les 2 parents travaillent à temps complet

CNAF, 2015

Qualité de l'accueil

- Les recherches sur la qualité de l'accueil restent centrées sur la famille jusqu'à la fin du XX Siècle.
-
- Les grandes approches de la psychologie de l'enfant observent l'enfant dans sa famille et érigent la qualité du couple mère-enfant comme essentielle pour le petit enfant et son développement . Les autres membres de la famille (père) et les autres milieux apparaissent seconds ou inexistantes :Wallon, Spitz, Bowlby, Dolto, Winnicott...

« On finit par croire que le bien-être de l'enfant dépend entièrement de sa mère et on fait l'amalgame entre carence affective, carence maternelle et séparation mère-enfant »

Giampino, 2000

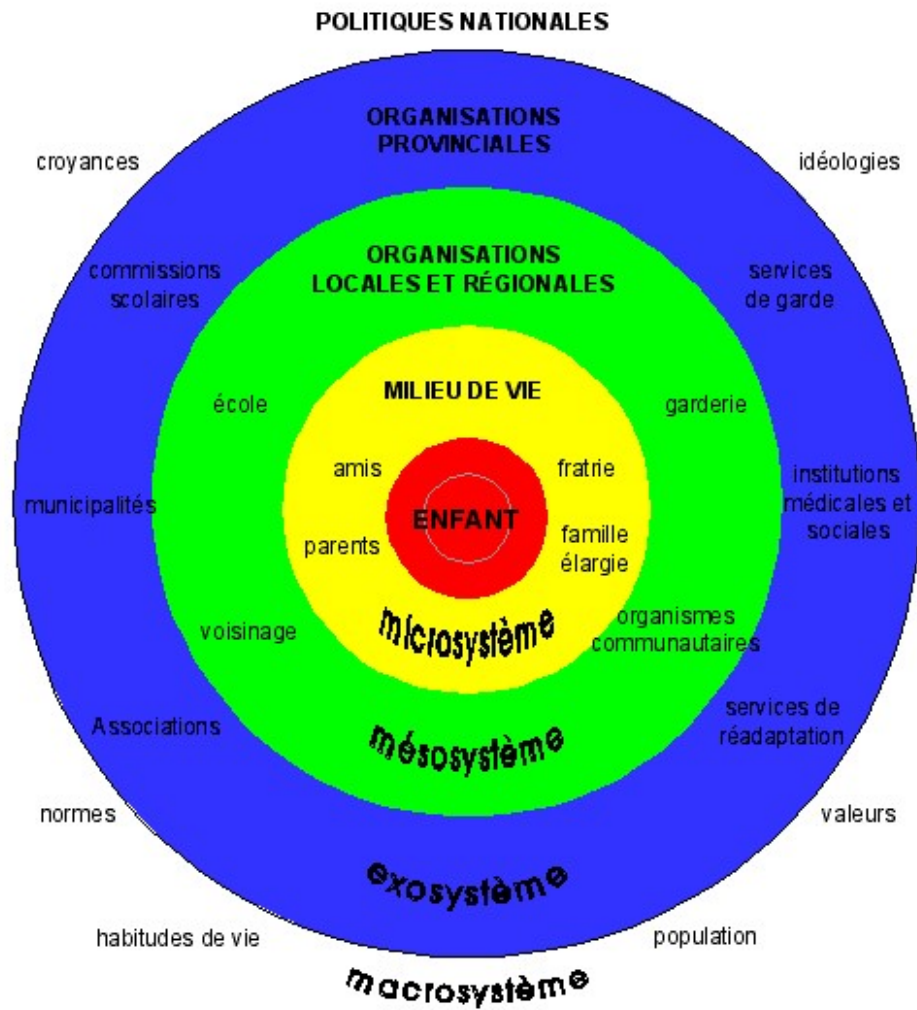
Qualité de l'accueil

- Les premières recherches sur les lieux d'accueil mettent en avant leur danger pour la relation mère-enfant
- - Effet négatif (Caldwell et al., 1970) ; attachement insécurisé (Belsky et Rovine, 1988 ; Lamb et Sternberg, 1992).
-

Qualité de l'accueil

- Une nouvelle représentation de l'enfant (*Bronfenbrenner*)
 - L'enfant est au centre d'un écosystème, ensemble d'espaces interactionnels emboîtés les uns dans les autres qui participent tous à son développement.
- Le microsystème « lieu d'accueil » a un impact sur le développement de l'enfant en interaction avec le microsystème « famille »
 - Aucun effet négatif de la garde non parentale sur la qualité de l'attachement à la mère (*NICHD, 1000 familles, 1998*).
 - « le lieu d'accueil peut avoir un rôle compensatoire lorsque la famille n'offre pas les conditions les plus favorables » (*Pierrehumbert, 2003*).
- Les relations interpersonnelles entre l'enfant et tous ses donneurs de soin sont centrales pour son développement
-

Modèle écosystémique



Inspiré du modèle écologique développé par Bronfenbrenner (1979, 1986)

L'impact du lieu d'accueil sur le développement de l'enfant sera tributaire de son niveau de qualité

- Définition de la qualité
 - Pas de consensus, notion biaisée culturellement/idéologiquement
 - Ex: valeurs individualistes/collectives ; prévention des inégalités : Parler Bambin/Jeux d'enfants

Deux types de critères

STRUCTURELS

- Ratio adultes/enfants
- Taille des groupes
- Formation du personnel
- Aménagement de l'espace

FONCTIONNELS

- Interactions
- Pratiques éducatives
- Activités appropriées

Évaluation de la qualité et mise en pratique (Thollon Behar, 2018)

- **Démarche normative :**

- **Label Certi'crèche** certifié par l'AFNOR mis en place dans les crèches municipales Bordeaux et Marseille.

- **Limites :** « peu de choses sur la pédagogie et sur le sens des pratiques »





LE SIGNE DES
PROFESSIONNELS QUI
S'ENGAGENT
POUR LES ENFANTS ET
LES PARENTS

certification.afnor.org

afnor
CERTIFICATION

Évaluation de la qualité et mise en pratique (Thollon Behar, 2018)

- **Démarche participative:**

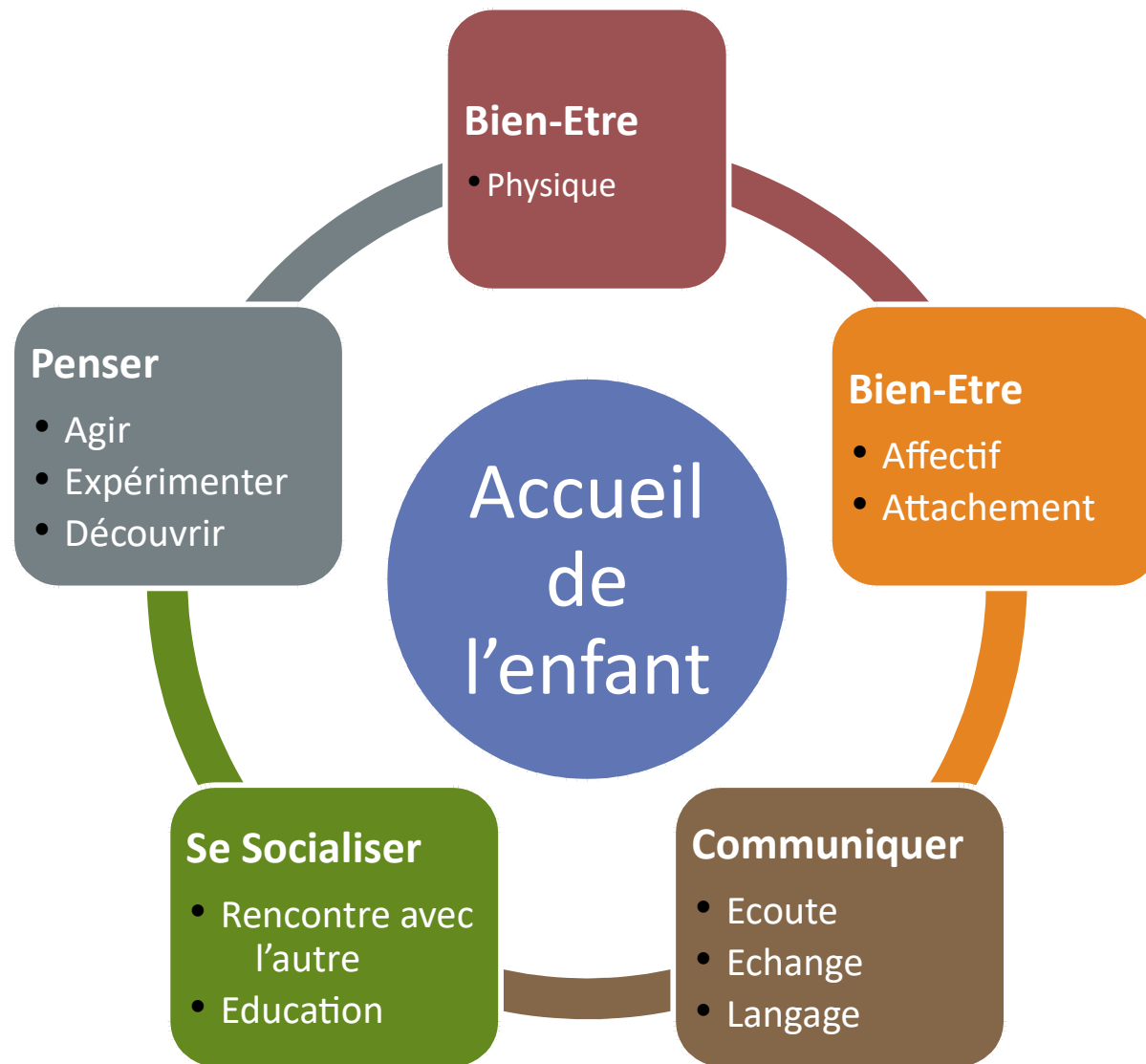
- Implication de tous les membres de l'équipe.
- Définition de critères de qualité et d'indicateurs pour évaluer si ces critères sont satisfaits.
 - Base méthodologique : observation (Fontaine).
 - Voir exemples (modification espace d'accueil) : petite-enfance-developpement.com [intervention IRTS avril 2018].

Limites : transférabilité ?

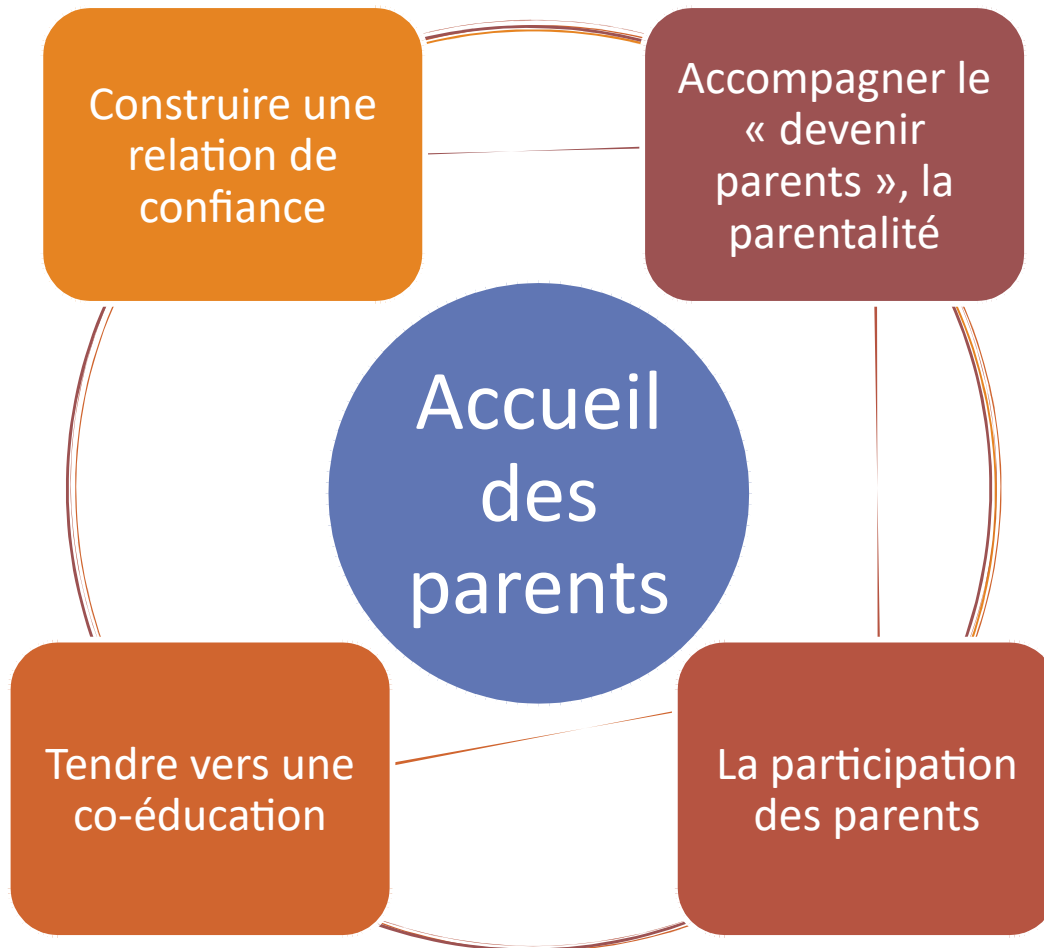


- Plusieurs pays ont instauré pour la petite enfance un *Curriculum*
- « Ensemble des objectifs, valeurs normes qui sous-tendent et encadrent les pratiques d'accueil » (*Bouve et al., 2009*).
 - Exemples
 - **Japon** : Guide des soins et de l'éducation
 - **Québec** : Accueillir la petite enfance
 - **Ecosse** : Birth to 3
-
- En France: pas de curriculum mais un *Cadre national pour l'accueil du jeune enfant*
- « **qui a pour vocation à être partagé par l'ensemble des acteurs de l'accueil du jeune enfant en France** » *Ministère des Familles, de l'Enfance et de Droits des femmes (21/03/2017) issu du Rapport Giampino.*
-

SYNTHÈSE de M.P. THOLLON BEHAR



SYNTHÈSE de M.P. THOLLON BEHAR



Les conditions de la qualité du point de vue de l'équipe

J'ai besoin que les personnes qui prennent soin de moi soient bien formées et s'intéressent aux spécificités de mon très jeune âge et de ma situation d'enfant qui leur est confiée par mon ou mes parents.



- Le rôle du projet d'établissement
- Le rôle du responsable de la structure
- La formation initiale et continue
- L'engagement de chaque professionnel auprès des enfants : le risque de la démotivation et de l'usure professionnelle
- Le temps de la réflexivité
- La capacité d'agir: l'empowerment

Grandir en qualité



- Enquête menée en 2004 et reprise en 2014 dans l'ensemble des services de garde du Québec (plus de 800) pour évaluer le niveau de qualité.
- La qualité est définie à partir d'une synthèse des recherches antérieures (ECERS, Pierrehumbert...)

-
-
-

4 dimensions de qualité

La structuration des lieux

La structuration des activités

L'interaction professionnels-enfants

Les relations du personnel avec les parents

4 dimensions de qualité

La structuration des lieux

La structuration des activités

L'interaction professionnels-enfants

Les relations du personnel avec les parents

→ Chaque dimension comporte plusieurs catégories



4 dimensions de qualité

- Exemple:

- La structuration des lieux

- La structuration des activités

- L'interaction professionnels-enfants

- Les relations du personnel avec les parents

4 dimensions de qualité

- Exemple:

-

-

Les relations du personnel avec les parents

- échanges entre professionnels et famille
- sujet des échanges
- collaboration si l'enfant est en difficulté
 - intégration et adaptation
 - relations lors de l'accueil
 - relations lors des retrouvailles
 - support de communication avec les parents

Grandir en qualité

-
- **Méthodologie** : entretien et observation
- 6 niveaux de qualité : Très bas/ Bas/ Moyen-bas/ Moyen-élevé/ Élevé/ Très élevé.
- Recherche Foxonet et al. (2017)
 - Score moyen pour l'accueil collectif : **Très élevé (3,61)**/ vs Québec (3,38)
 - Score moyen pour l'accueil individuel : **Élevé (3,34)**/ vs Québec (2,97)
-
- Différence entre accueil collectif et accueil individuel :
 - Relations lors des retrouvailles
 - Support de communication avec les parents
-

Merci de votre attention

